

ADQUISICIÓN DE EJES Y ACOPLER PARA VÁLVULAS PLANTA EL PLACER								
ESPECIFICACIONES TÉCNICAS DE LOS BIENES								
No.	CÓDIGO CPC	CANTIDAD	UND	DESCRIPCIÓN DEL BIEN	ESPECIFICACIONES TÉCNICAS	ESPECIFICACIONES OFERTADAS	PRECIO UNITARIO	PRECIO TOTAL
1	421900311	3	U	Acople de bronce para válvula tipo 1	Acople fabricado en Bronce Fosfórico. Longitud 180 [mm], con maquinado y mortajado. (Todos los detalles y dimensiones se describen en los planos referenciales para la fabricación de los acoples de bronce Tipo 1 adjuntos. Ver Plano N°1 y N°5.)			\$ -
2	433200023	3	U	Eje de acero para acople tipo 1 y válvula	Eje fabricado en acero inoxidable AISI 304, eje mínimo de 2" con extremos cuadrados de 32 [mm] x 32 [mm]. Longitud: 2400mm Extremo inferior cuadrado 32x32x100 [mm]; extremo superior cuadrado 32x32x500 [mm]. En el extremo cuadrado de 32x32x100 [mm] se debe maquinar un agujero de 11 [mm]. Se proveerá por cada eje 1 perno M10 x 1.50 x 80 (Según Norma DIN 933), 1 tuerca M10 (Según Norma DIN 934) y 1 rodela plana para los pernos M10 (Según Norma DIN 125) en acero inoxidable 304. Total 3 c/u. (Todos los detalles se describen en el plano para fabricación de eje acero inoxidable adjunto Plano N°2)			\$ -
3	421900311	9	U	Acople de bronce para válvula tipo 2	Acople fabricado en Bronce Fosfórico. Longitud 180 [mm], con maquinado y mortajado. (Todos los detalles y dimensiones, se describen en los planos referenciales para la fabricación de los acoples de bronce Tipo 2 adjuntos. Ver Plano N°3 y N°5.)			\$ -
4	433200023	9	U	Eje de acero para acople tipo 2 y válvula	Eje fabricado en acero inoxidable AISI 304, eje mínimo de 2" con extremos cuadrados de 32 [mm] x 32 [mm]. Longitud: 6000mm Extremo inferior cuadrado 32x32x100 [mm]; extremo superior cuadrado 32x32x500 [mm]. En el extremo cuadrado de 32x32x100 [mm] se debe maquinar un agujero de 11 [mm]. Se proveerá por cada eje, 1 perno M10 x 1.50 x 80 (Según Norma DIN 933), 1 tuercas M10 (Según Norma DIN 934) y 1 rodela plana para los pernos M10 (Según Norma DIN 125) en acero inoxidable 304. Total 9 c/u. (Todos los detalles se describen en el plano para fabricación de eje acero inoxidable adjunto Plano N°4)			\$ -
							SUBTOTAL	\$ -
							IVA 12%	\$ -
							TOTAL	\$ -

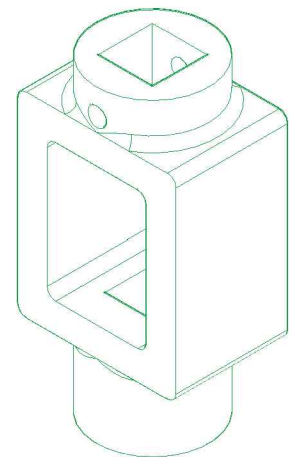
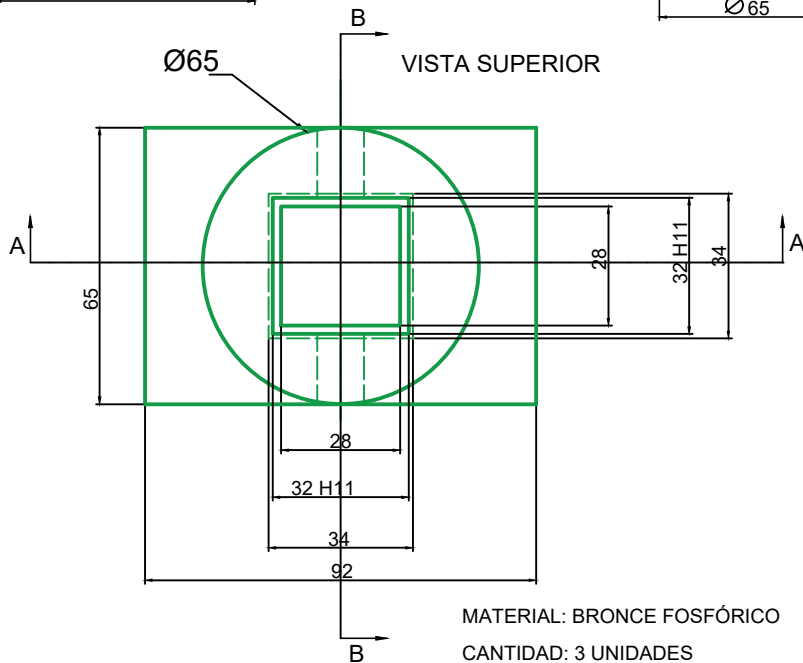
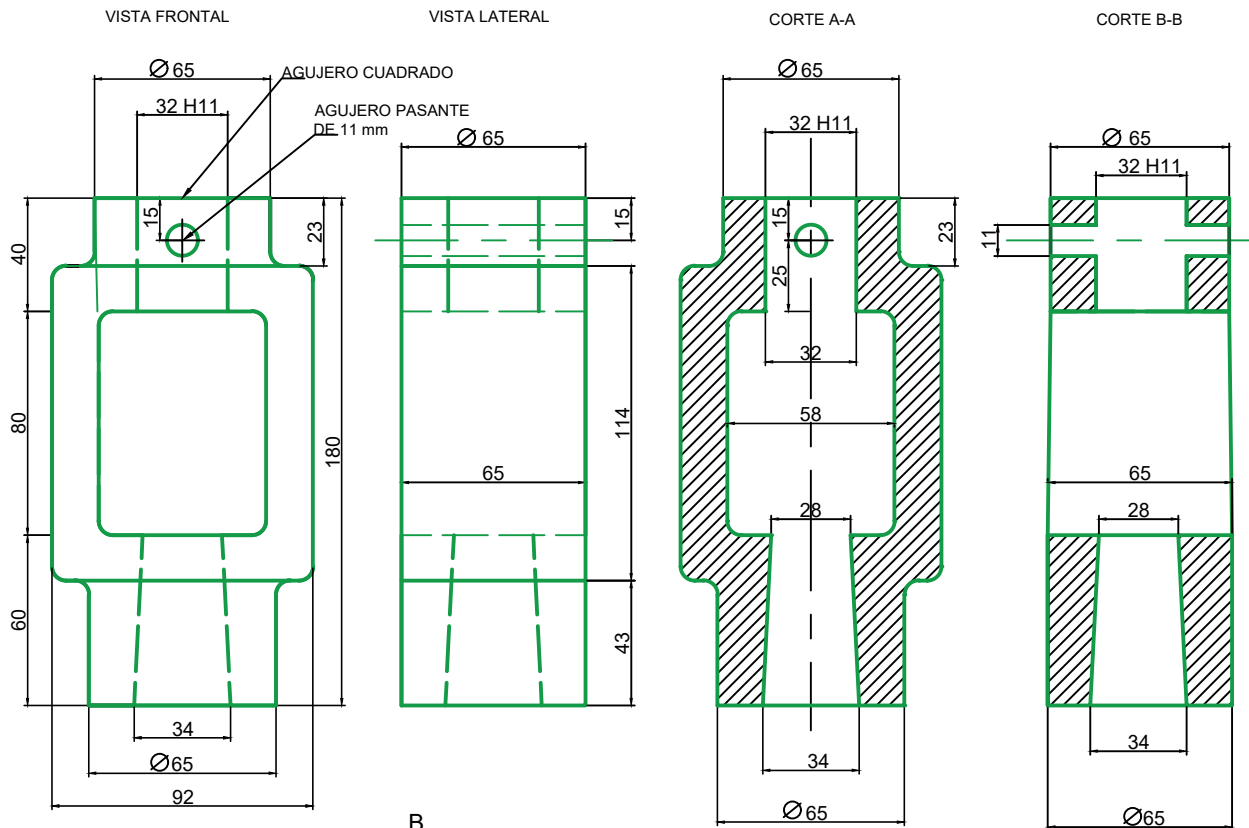
* Se adjunta: ANEXO DE ESPECIFICACIONES TÉCNICAS, donde se desglosa la metodología de trabajo para la instalación de los equipos solicitados.

Condiciones:

REQUERIDO		CONDICIONES OFERTADAS POR EL PROVEEDOR
Plazo de entrega:	90 días calendario, contados a partir del día siguiente de la fecha de suscripción del contrato.	
Vigencia de la oferta:	90 días calendario o hasta la suscripción del contrato - Art. 30 LOSNCP.	
Forma de pago:	100% contra entrega total de los bienes, previa suscripción del Acta de Entrega Recepción Única y Definitiva.	
Lugar de entrega:	Bodega Generales de la Empresa Pública Metropolitana de Agua Potable y Saneamiento (La Chorrera), ubicadas en la prolongación de la Av. Mariana de Jesús y Mariscal Sucre, una cuadra arriba de la Universidad Tecnológica Equinoccial.	
Garantía Técnica:	El oferente adjudicado, previa la suscripción del contrato deberá presentar una garantía técnica contra defectos de fabricación de los bienes emitida por el fabricante, representante o distribuidor autorizado por el fabricante, que tendrá una vigencia de un (1) año, y registrará a partir de la fecha de la firma del Acta Entrega Recepción Única y Definitiva de los bienes, de conformidad con lo establecido en el Art 76 de la LOSNCP.	

* Estas condiciones son referenciales, si el proveedor propone mejores condiciones de igual manera, indicar en el cuadro de condiciones.

PLANO PARA FABRICACIÓN DE ACOPLE DE BRONCE



MATERIAL: BRONCE FOSFÓRICO
CANTIDAD: 3 UNIDADES

EMPRESA PÚBLICA METROPOLITANA DE AGUA POTABLE Y SANEAMIENTO

DIBUJADO POR:

ING. F. ARELLANO

APROBADO POR:

ING. JAIME RAMIREZ

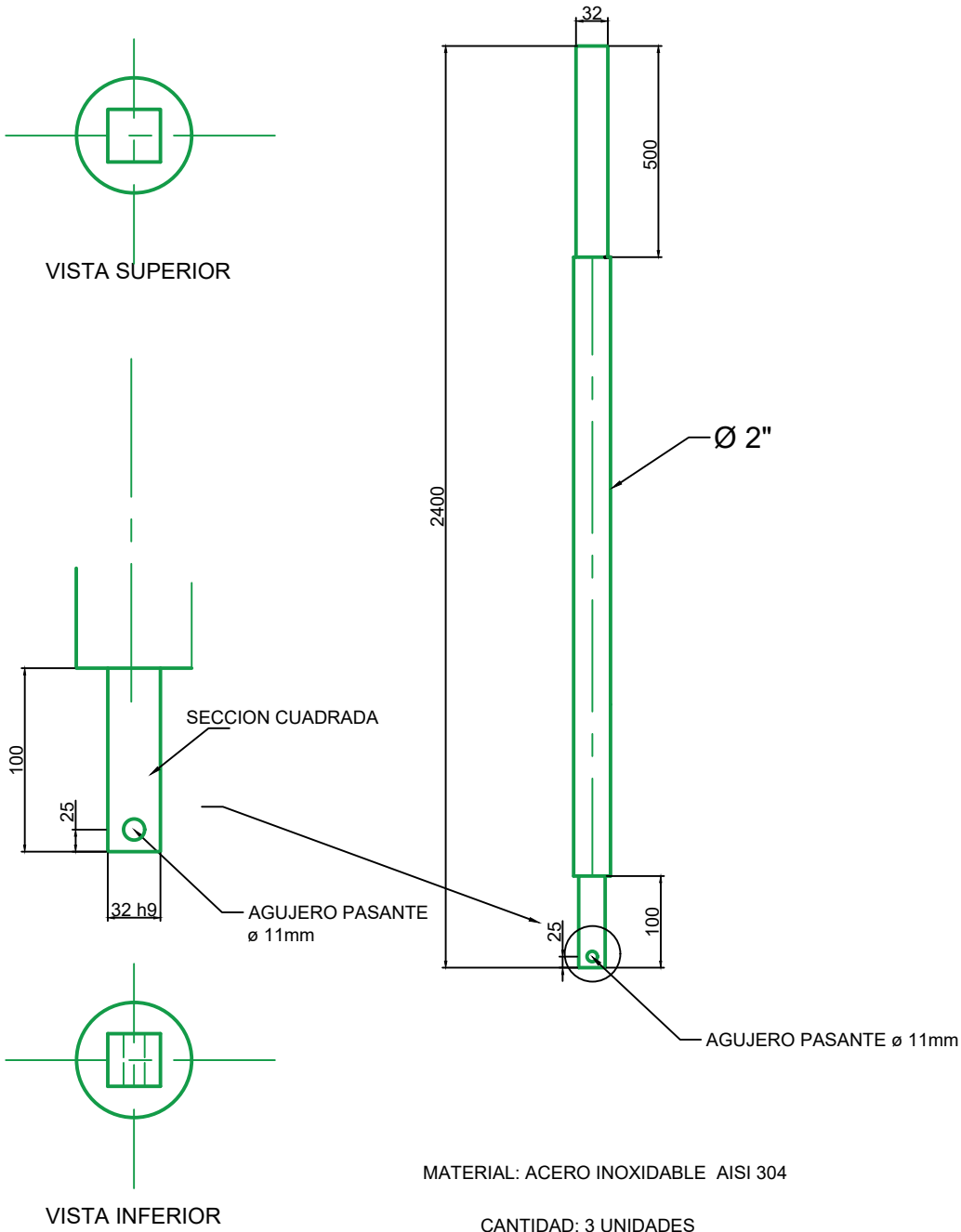
ACOPLE DE BRONCE PARA VÁLVULA
TIPO 1

UNIDADES EN MILIMETROS

PLANO N° 1

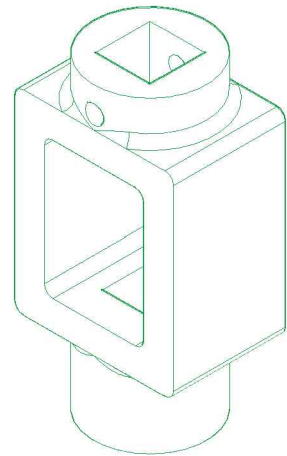
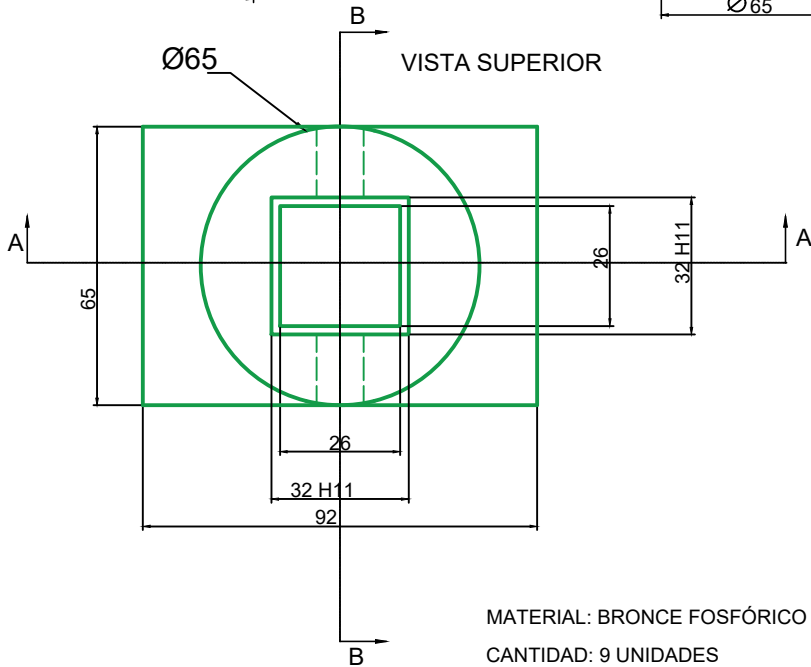
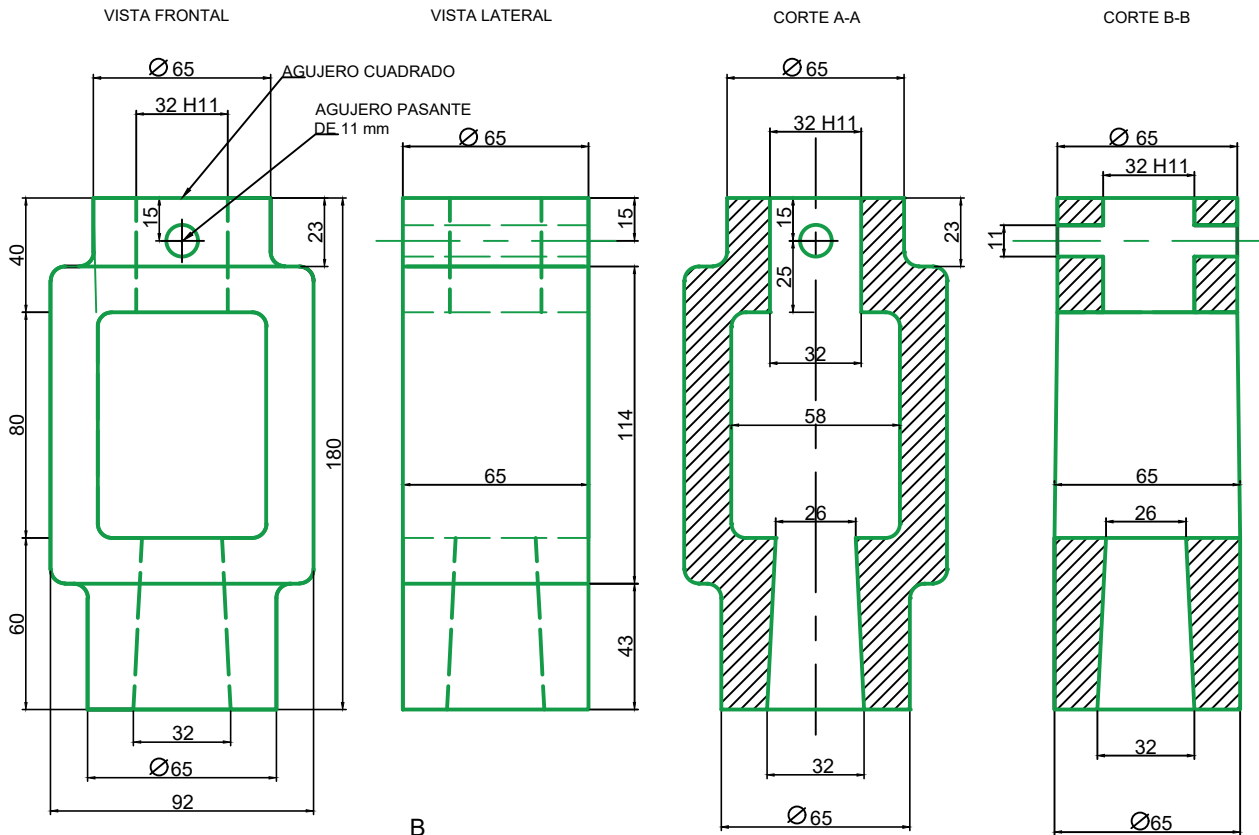
HOJA 1 DE 5

PLANO PARA FABRICACIÓN DE EJE DE ACERO INGRESO A FLOCULADORES



EMPRESA PÚBLICA METROPOLITANA DE AGUA POTABLE Y SANEAMIENTO		
DIBUJADO POR: ING. F. ARELLANO	EJE DE ACERO PARA ACOPLA TIPO 1 Y VALVULA	UNIDADES EN MILIMETROS
APROBADO POR: ING. JAIME RAMIREZ		PLANO N° 2
		HOJA 2 DE 5

PLANO PARA FABRICACIÓN DE ACOPLE DE BRONCE



MATERIAL: BRONCE FOSFÓRICO

CANTIDAD: 9 UNIDADES

EMPRESA PÚBLICA METROPOLITANA DE AGUA POTABLE Y SANEAMIENTO

DIBUJADO POR:

ING. F. ARELLANO

APROBADO POR:

ING. JAIME RAMIREZ

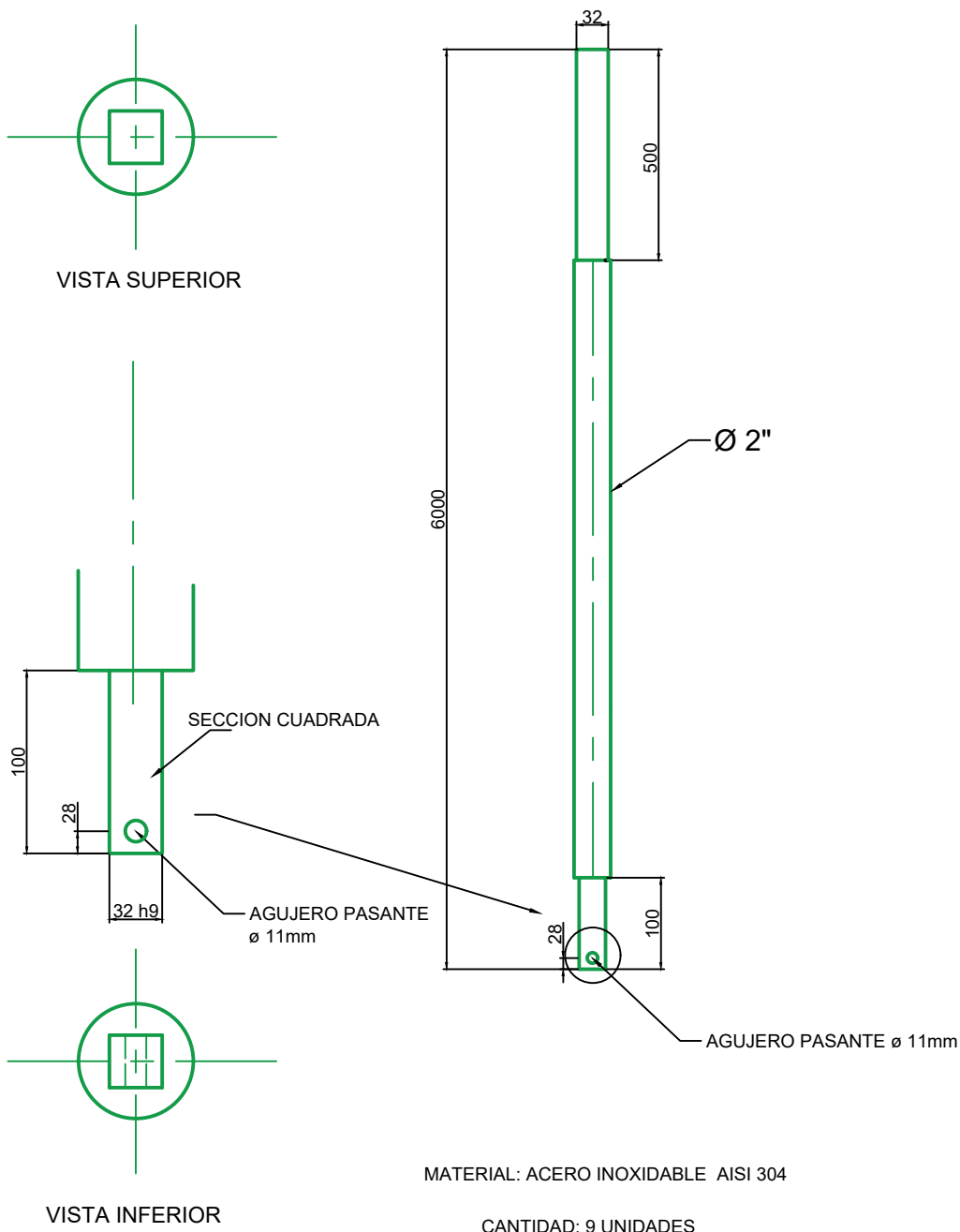
ACOPLE DE BRONCE PARA VÁLVULA
TIPO 2

UNIDADES EN MILIMETROS

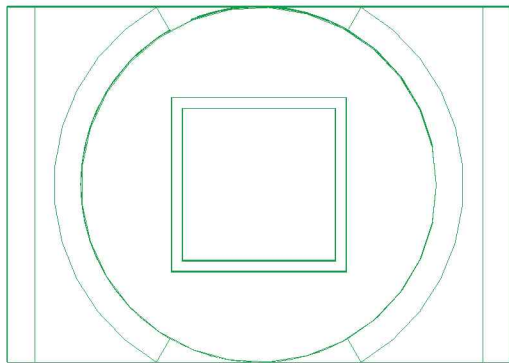
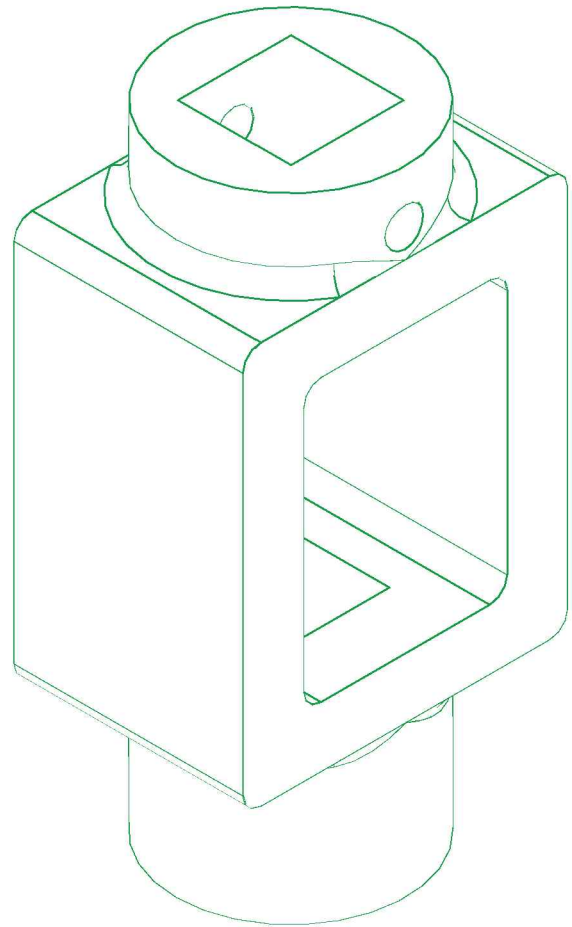
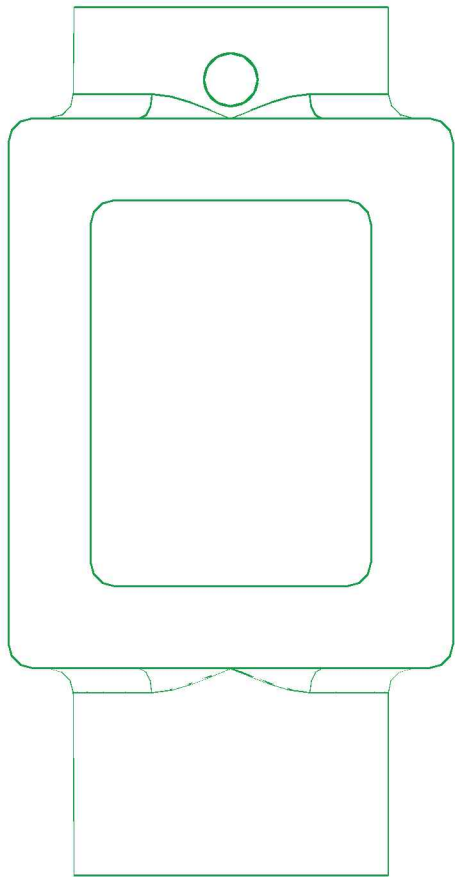
PLANO N° 3

HOJA 3 DE 5

PLANO PARA FABRICACIÓN DE EJE DE ACERO DRENAJE SEDIMENTADOR



EMPRESA PÚBLICA METROPOLITANA DE AGUA POTABLE Y SANEAMIENTO		
DIBUJADO POR: ING. F. ARELLANO	EJE DE ACERO PARA ACOPLE TIPO 2 Y VALVULA	UNIDADES EN MILIMETROS
APROBADO POR: ING. JAIME RAMIREZ		PLANO N° 4
		HOJA 4 DE 5



EMPRESA PÚBLICA METROPOLITANA DE AGUA POTABLE Y SANEAMIENTO

DIBUJADO POR:

ING. F. ARELLANO

APROBADO POR:

ING. JAIME RAMIREZ

ISOMETRICO ACOPLE DE BRONCE
TIPO 1 Y 2

UNIDADES EN MILIMETROS

PLANO N° 5

HOJA 5 DE 5